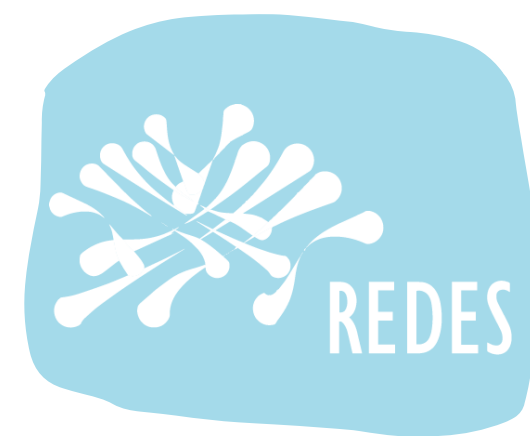
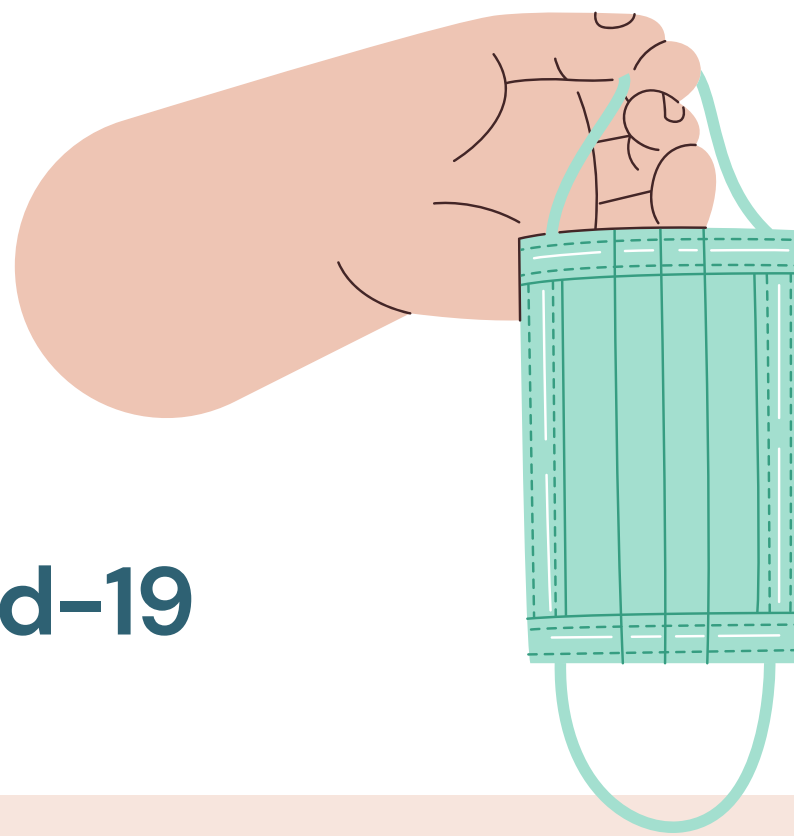
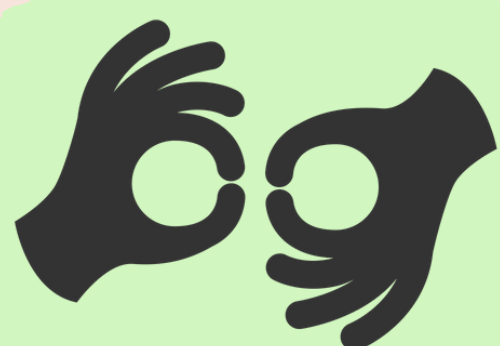


Comunicar com pessoas surdas

– adaptações necessárias em contexto de pandemia por Covid-19



Como é que o uso de máscara limita a comunicação de pessoas surdas?



Língua Gestual

As pessoas surdas que conhecem e usam Língua Gestual Portuguesa perdem o acesso a expressões faciais que são uma componente essencial desta língua.

Audição

A compreensão da fala fica prejudicada, perde-se intensidade (ouve-se "mais baixo") e acesso aos sons de frequência mais aguda (ex.: "f", "ch" ou "s").



Leitura de Fala

Não há acesso aos movimentos da face e lábios que permitem complementar a informação auditiva e facilitar a compreensão da mensagem transmitida oralmente.



Os equipamentos de proteção individual devem ser usados conforme as recomendações das autoridades de saúde, incluindo os que permitem acesso visual (viseiras, máscaras transparentes ou com janela transparente).

Facilitadores de acesso visual



- Solicitar tradução por um Intérprete de Língua Gestual Portuguesa
- Recorrer a gestos naturais e a imagens
- Escrever, destacar palavras-chave e usar esquemas que relacionam a informação
- Usar vídeos com legendagem gestual
- Aproveitar recursos de legendagem escrita simultânea (ex: Webcaptioner, Live Transcribe, Listen All)
- Recorrer a vídeo-chamadas ou mensagens escritas

Facilitadores de acesso auditivo



- Privilegiar locais silenciosos
- Respeitar a vez de falar de cada interlocutor e chamar a atenção da pessoa
- Usar frases simples e curtas
- Pedir para a pessoa repetir o que ouviu e compreendeu
- Conectar o aparelho auditivo ao computador, tablet, TV e, se possível, usar os sistemas de apoio à escuta
- Permitir a gravação áudio para reprodução posterior