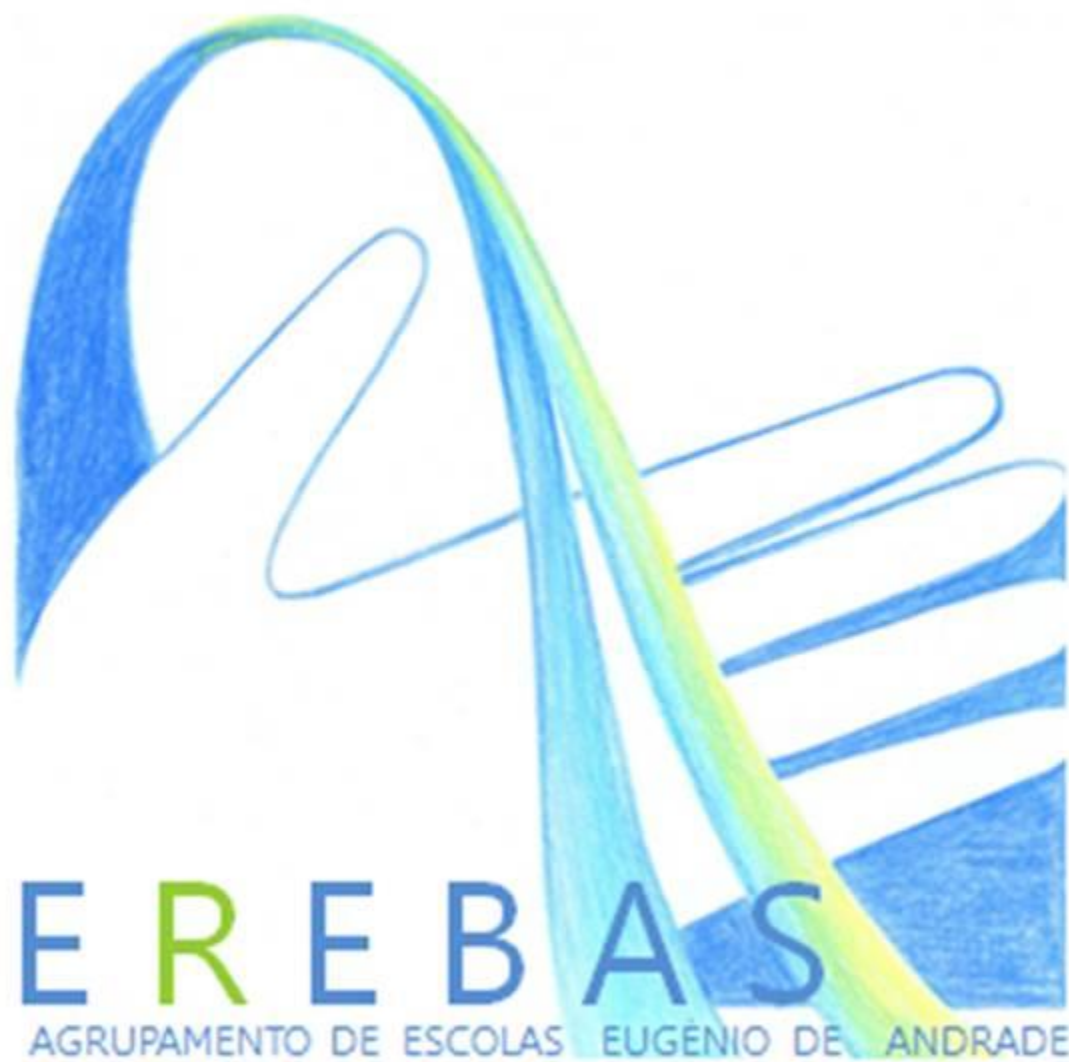




Agrupamento

de
Escolas

Eugénio de Andrade



EREBAS

AGRUPAMENTO DE ESCOLAS EUGÉNIO DE ANDRADE



O Gato Malaquias

Andreia Monteiro

Terapia da Fala



- **Bigodes**



- “O gato **andava** triste!” = o gato **sentia-se** triste.
- “**Tão triste**” = muito triste.
- “**Metia dó**” = pena
- **Companheiro** = amigo; colega

Atenção!!!

- O gato **andava** triste! = o gato **sentia-se** triste.



- O gato **andava** rápido!



- **Tarzan** – nome do cão.
- **Canzarrão** = cão grande
 - Ex: Gatarrão = gato grande
- **Corpulento**= muito grande
- **Orelhas espetadas**



Atenção!!!



Cãozinho



Cão



Canzarrão

Atenção!!!



Gatinho

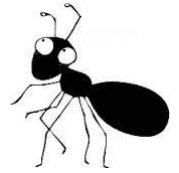


Gato



Gatarrão

- **Formiguinha** = formiga muito pequenina
- **Dócil** = meigo
- **Gentil** = simpático



Como era o cão Tarzan?

- Grande
- Corpulento
- Forte
- Tinha cara de mau
- Tinha orelhas espetadas
- Dócil
- Gentil

- Carapau**zito** = carapau **pequeno** (nome de um peixe)



- Casa**rão** = casa **grande**

- **Comida** 

- **Prato** 

- **“Mas, habituado a ter sempre a comida no prato...”**
= Antes, o gato tinha sempre comida!!

- Esfomeado = com muita fome

Atenção!!!



Casinha



Casa



Casação

- **Magrinho** = muito magro
- **“Voltar para casa do dono”** = foi para casa do dono outra vez.
- **Arrependido** = triste, culpado
- **“Quando (o gato) chegou, foi uma festa”** = quando a família viu o gato ficaram todos felizes!
- **“Afinal, todos tinham sentido a sua falta”** = todos sentiram saudades do gato.

Elaborado por:

Joana Santos – Terapeuta da Fala

Andreia Monteiro – 6ºS

Escola Básica Eugénio de Andrade

Realização



REDES

Recursos Educativos Digitais
na Educação de Surdos