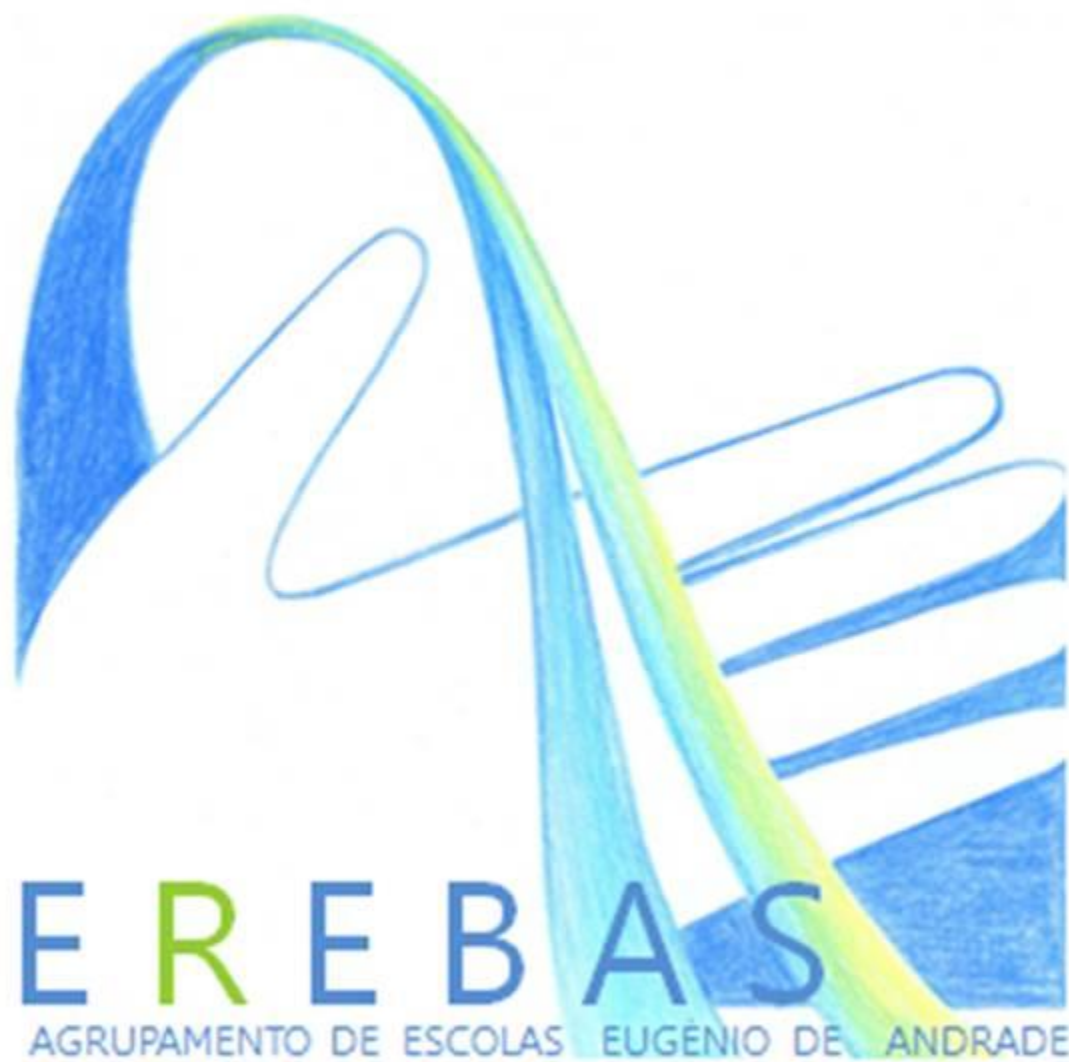




Agrupamento

*de
Escolas*

Eugénio de Andrade



EREBAS

AGRUPAMENTO DE ESCOLAS EUGÉNIO DE ANDRADE



A CIDADE – OS SERVIÇOS



Terapia da Fala - PL2
Nível A2

O QUE É? ARRASTA A PALAVRA:



O talho

O café

A peixaria

O banco


A padaria/A confeitaria

O restaurante

A cabeleireira

A farmácia

PARA QUE SERVE? LIGA:

- | | |
|----------------------------|--|
| A padaria/ A confeitaria ● | ○ Arranjar (cortar, lavar, pintar...) o cabelo e as unhas |
| O café ● | ○ Comprar a carne |
| O talho ● | ○ Comprar o peixe |
| A farmácia ● | ○ Tomar (beber) café, sumo |
| A peixaria ● | ○ Almoçar/ Jantar |
| O restaurante ● | ○ Comprar pão e bolos |
| A cabeleireira ● | ○ Comprar medicamentos |
| O banco ● | ○ Levantar e depositar (guardar) o dinheiro |
- 

CONSTRÓI FRASES COM ESTAS PALAVRAS:

- Almoçar/jantar
- Cortar o cabelo
- Tomar café
- Levantar/Depositar
- Comprar carne
- No café
- No banco
- No talho
- No restaurante
- Na cabeleireira

Ex: **No** café **eu tomo** um café.



APONTA PARA O SERVIÇO QUE EU ESTOU A DIZER (LEITURA DE FALA)

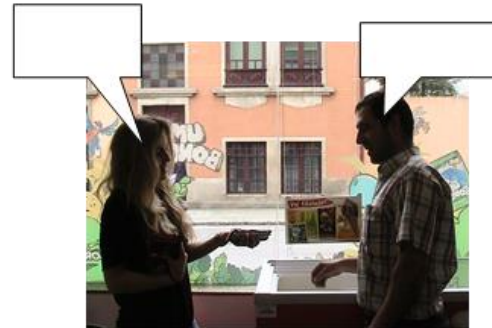
- O café
- A padaria
- O talho
- O banco
- A cabeleireira
- A peixaria
- O restaurante
- A farmácia



APONTA PARA O SERVIÇO QUE EU ESTOU A DIZER (LEITURA DE FALA)



SITUAÇÃO COMUNICATIVA: NO CAFÉ...





ELABORADO POR:

Joana Santos

Terapeuta da Fala

Escola Básica Eugénio de Andrade

Realização



REDES

Recursos Educativos Digitais
na Educação de Surdos